

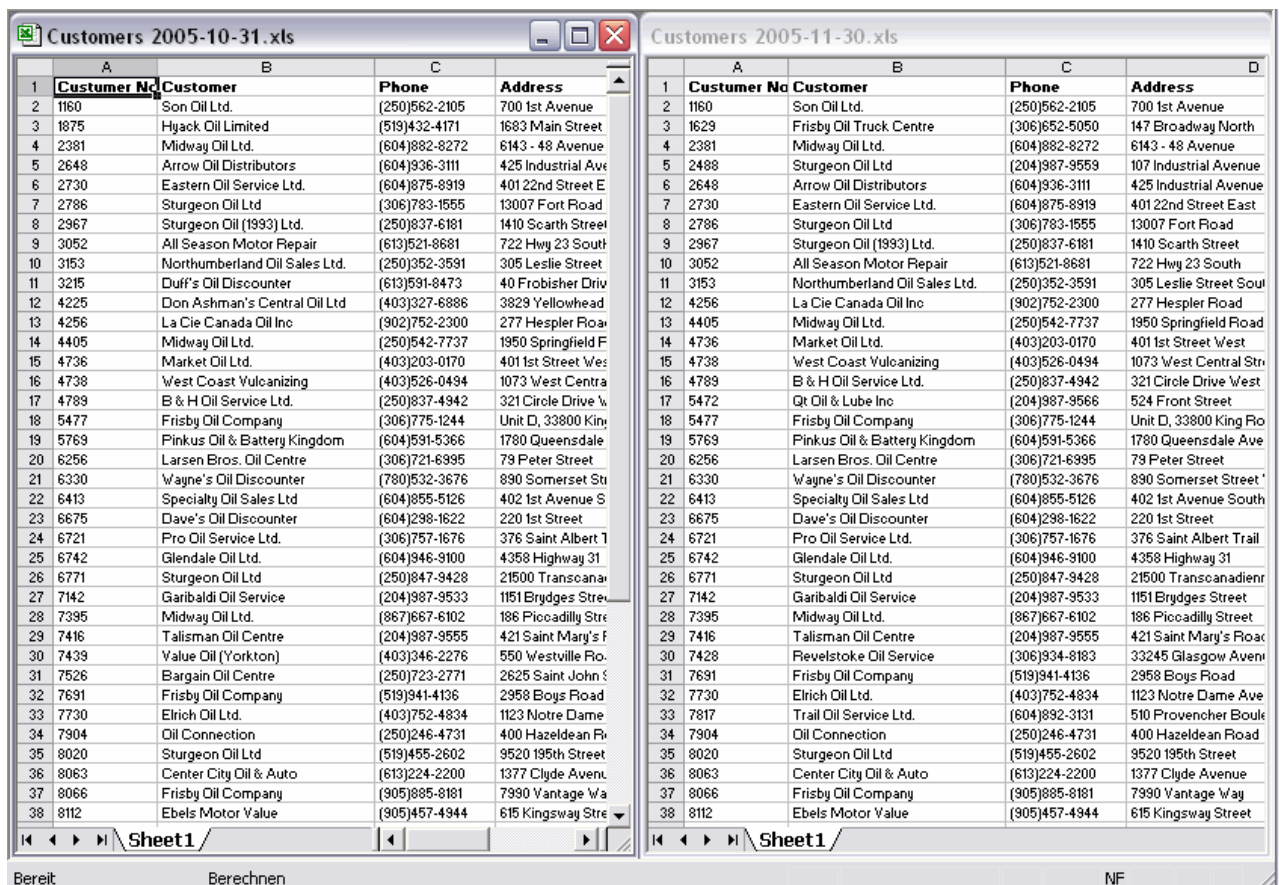
Tutorial

Welche Zeilen kommen nur in einer Tabelle vor?

Das folgende Beispiel erklärt, wie mit Synkronizer 9.1 die Zeilen ermittelt werden können, welche Zeilen nur in einer Tabelle vorhanden sind.

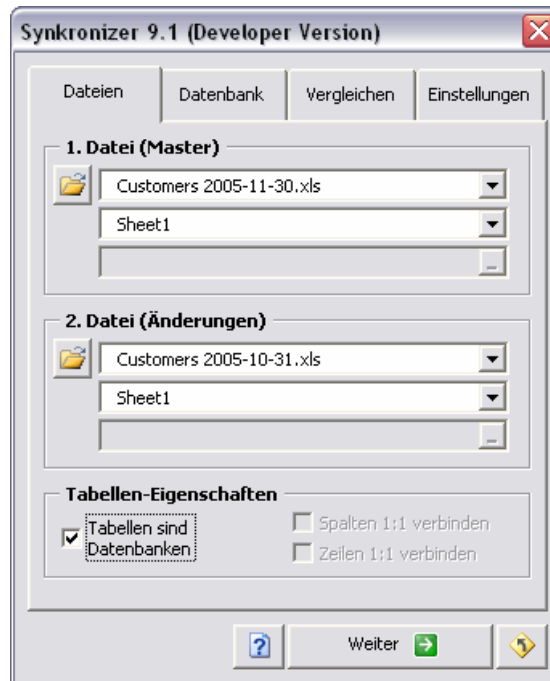
1. Öffnen Sie die beiden Excel-Dateien und stellen sicher, dass beide Tabellen eine Datenbankstruktur aufweisen. Die Spalten, welche die selben Informationen enthalten, müssen die gleiche Spaltenüberschrift aufweisen. Dies ist sehr wichtig, denn Synkronizer kann nur Spalten mit identischen Bezeichnungen verbinden. (siehe Benutzerhandbuch, Kapitel 2.1.2)

In unserem Beispiel werden zwei Kundendateien (Customers 2005-10-31.xls, Customers 2005-11-30.xls) miteinander verglichen.



2. Starten Sie Synkronizer und öffnen die beiden Dateien.

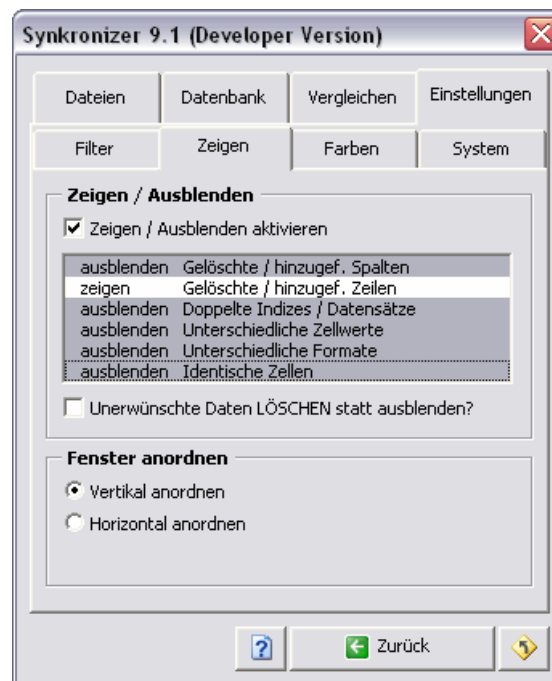
3. Markieren Sie die Tabellen als Datenbank.



4. Wählen Sie das Register "Datenbank" und legen als Primärschlüssel die Spalte fest, welche die Identifikationsnummer (ID) enthält. In unserem Beispiel ist das die Spalte "Customer No.".



- Wählen Sie nun den Register "Einstellungen → Zeigen". Markieren Sie sämtliche Kontrollkästchen des Bereichs "Zeigen / Ausblenden" ausser "Gelöschte / hinzugef. Zeilen" (siehe Abbildung). In diesem Fall werden alle anderen Zeilen ausgeblendet. Wenn Sie diese Zeilen löschen wollen, dann können Sie zusätzlich das Feld "Unerwünschte Daten LÖSCHEN statt ausblenden?" markieren.



6. Wählen Sie nun den Register "Vergleichen" und selektieren die Aktion "Abweichungen markieren".



7. Wählen Sie die Schaltfläche "Starten". Nach dem Vergleichsprozess erscheinen nur noch die Zeilen, welche nicht in beiden Tabellen vorhanden sind.

